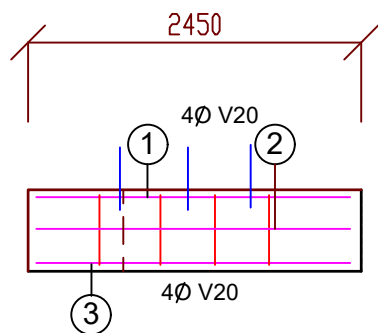


Výztuž a tvar základového prahu ZP15



2300

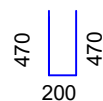
① 4 Ø V20 , dl.2,3m , 4 ks

2300

② 2 Ø V14 , dl.2,3 , 2 ks

2300

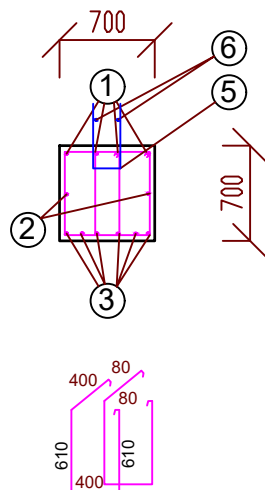
③ 4 Ø V20 , dl.2,3 m , 4 ks



⑤ Ø V12 po 0,5 m , dl.1,14 m , 3 ks

2300

⑥ Ø V12 dl. 2,30 , 2 ks

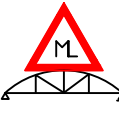


④ 2 Ø V8 , dl.2,18 m , 2,5 ks/m, 4+4=8 ks

TABULKA VÝZTUŽE PRAHU ZP15

číslo	profil	délka	ks	V20	V14	V12	V8
1	V20	2,3	4	9,20			
2	V14	2,3	2		4,60		
3	V20	2,3	4	9,20			
4	V8	2,18	8				17,44
5	V12	1,14	3			3,42	
6	V12	2,3	2			4,60	
celková délka				18,40	4,60	8,02	17,44
hmotnost 1 bm				2,466	1,208	0,866	0,395
celková hmotnost profilů				45,4	5,6	6,9	6,9
celkové hmotnost pro práh ZP15				64,8 kg			

BETON C25/30  
OCEL 10425 (V)

Vypracoval	Zodp. projektant	Stat. zástupce	 Ing. Martin Liška Nad Žlábkem 3757 Havlíčkův Brod tel. 605530859	
Ing. Martin Liška	Ing. Martin Liška	Ing. Martin Liška		
Kraj : Vysočina			Obec : Havlíčkův Brod	
Investor : Technické služby Havlíčkův Brod			Datum	
Akce : Revitalizace budovy a úpravy areálu TS HB Bělohradská 3582, Havlíčkův Brod SO 01 - Hlavní objekt			10/2025	
			Formát	
			2xA4	
Příloha : Výkres tvaru a výztuže prahu ZP15			Stupeň	
			PDPS	
			Čís.zakázky	
			2506	
			Měřítko	
			1:50	
			Č.výkresu	
			D.101.3.18	